

TEXTILE LOVE STORIES



JAB
ANSTOETZ

GROUP

THE DESIGN COMPANY



JAB ANSTOETZ Fabrics:
Mongolfiere JA7117-060
Queen Velvet JA3013-061, 063

BW:
Grace BW-183-1000

JAB
ANSTOETZ
FABRICS

Liebe Textilliebhaber,

mit den TEXTILE LOVE STORIES erzählen wir von unserer Leidenschaft für hochwertige Stoffe, Teppiche und Möbel. Wir zeigen, wie vielfältig das Spektrum unserer neuen Stoffkollektionen ist.

Natürliche Materialien erhalten durch schimmernde Garne einen subtilen Glam-Effekt. Grafische Dessins changieren zwischen Verspieltheit und Strenge. Mit der Kollektion Returnity haben wir biologisch abbaubare Stoffe entwickelt, eine Innovation im Möbelstoffsegment!

Stoffe gestalten die Atmosphäre eines Raumes nachhaltig. Ihre funktionellen Eigenschaften schaffen einen Mehrwert, neben dem dekorativen Aspekt. Ob schwer entflammbar, akustisch wirksam oder mit Thermoeffekt – wir bieten individuelle Lösungen.

Dear Lovers of Textiles,

With the TEXTILE LOVE STORIES, we share our passion for high-quality fabrics, carpets and furniture. We show how diverse the range of our new fabric collections is. Shimmering yarns lend natural materials a subtle glam effect. Graphic patterns range from playful to bold. With the Returnity collection, we have developed biodegradable fabrics, an innovation in the upholstery fabric segment!

Fabrics create the atmosphere of a room with a lasting effect. Their functional properties have an additional benefit alongside their decorative aspect. Whether flame-retardant, acoustically effective or with a thermal effect – we offer customised solutions.

Ihr / Your JAB ANSTOETZ Fabrics Design Team



N Natural Glam

Natürlich und glamourös? Das passt perfekt zusammen. Wir mischen Wolle, Leinen und Baumwolle mit schimmernden Lurexgarnen. Am Fenster entfalten die weich fließenden Stoffe einen dezenten Glanz. Die Bezugstoffe sind dekorativ und sehr charmant, bei hoher Strapazierfähigkeit. Modernität bedeutet für uns, Gegensätze auszubalancieren. Für urbane Styles mit dem gewissen Etwas.

Natural and glamorous? A perfect match. We mix wool, linen and cotton with shimmering lurex yarns. The softly flowing fabrics unfold a subtle sheen at the window. The upholstery fabrics are decorative and very charming, while being very hard wearing. For us, modernity means balancing opposites. For urban styles we add that certain indefinable something.



QR-Code scannen und mehr entdecken
Scan QR code and discover more



JAB ANSTOETZ Fabrics:
Shimmer JA6146-071
Brisbane JA4010-091
Melbourne JA4012-091

BW:
Gatsby BW-184-1000
Inspiration BW-122-3030
Hamilton BW-T-120-201

JAB ANSTOETZ Flooring:
Divine 3757/591



1



2

1 JAB ANSTOETZ Fabrics:
Brisbane JA4010-091, 092

BW:
Inspiration BW-122-3030
Inspiration BW-122-3010

2 JAB ANSTOETZ Fabrics:
Shimmer JA6146-071

BW:
Butler BW-T-121-600

3 JAB ANSTOETZ Fabrics:
Shimmer JA6146-071
Melbourne JA4012-091
Brisbane JA4010-091

BW:
Gatsby BW-184-1000
Inspiration BW-122-3030
Hamilton BW-T-120-201
Butler BW-T-121-600

JAB ANSTOETZ Flooring:
Divine 3757/591

3





JAB ANSTOETZ Fabrics:
Brisbane JA4010-091, 092
Melbourne JA4012-091
Adelaide JA4011-091
Shimmer JA6146-071

BW:
Gatsby BW-184-1000
Inspiration BW-122-3030
Inspiration BW-122-3010
Inspiration BW-122-3036
Hamilton BW-T-120-201

JAB ANSTOETZ Flooring:
Divine 3757/591



1 JAB ANSTOETZ Fabrics:
Solaire JA8069-092

2 JAB ANSTOETZ Fabrics:
Brisbane JA4010-061

BW:
Cara BW-165-5003

JAB ANSTOETZ Flooring:
Mystic SD 3767/498

3 JAB ANSTOETZ Fabrics:
Solaire JA8069-092
Brisbane JA4010-061

BW:
Cara BW-165-5003

JAB ANSTOETZ Flooring:
Mystic SD 3767/498



1



2



1 JAB ANSTOETZ Fabrics:
Luce JA6147-071
Hexagon JA1056-062

BW:
Grace BW-183-1001

3 JAB ANSTOETZ Fabrics:
Luce JA6147-071
Melbourne JA4012-020

BW:
Cara BW-165-5002
Polo Dining BW-T-132-401

JAB ANSTOETZ Flooring:
Gobi 3726/171

2 JAB ANSTOETZ Fabrics:
Luce JA6147-071
Melbourne JA4012-020

BW:
Cara BW-165-5002
Polo Dining BW-T-132-401

JAB ANSTOETZ Flooring:
Gobi 3726/171



3



1

3



2



1 JAB ANSTOETZ Fabrics:
 Adelaide JA4011-060
 Shino JA7125-092
 Echos JA6133-070

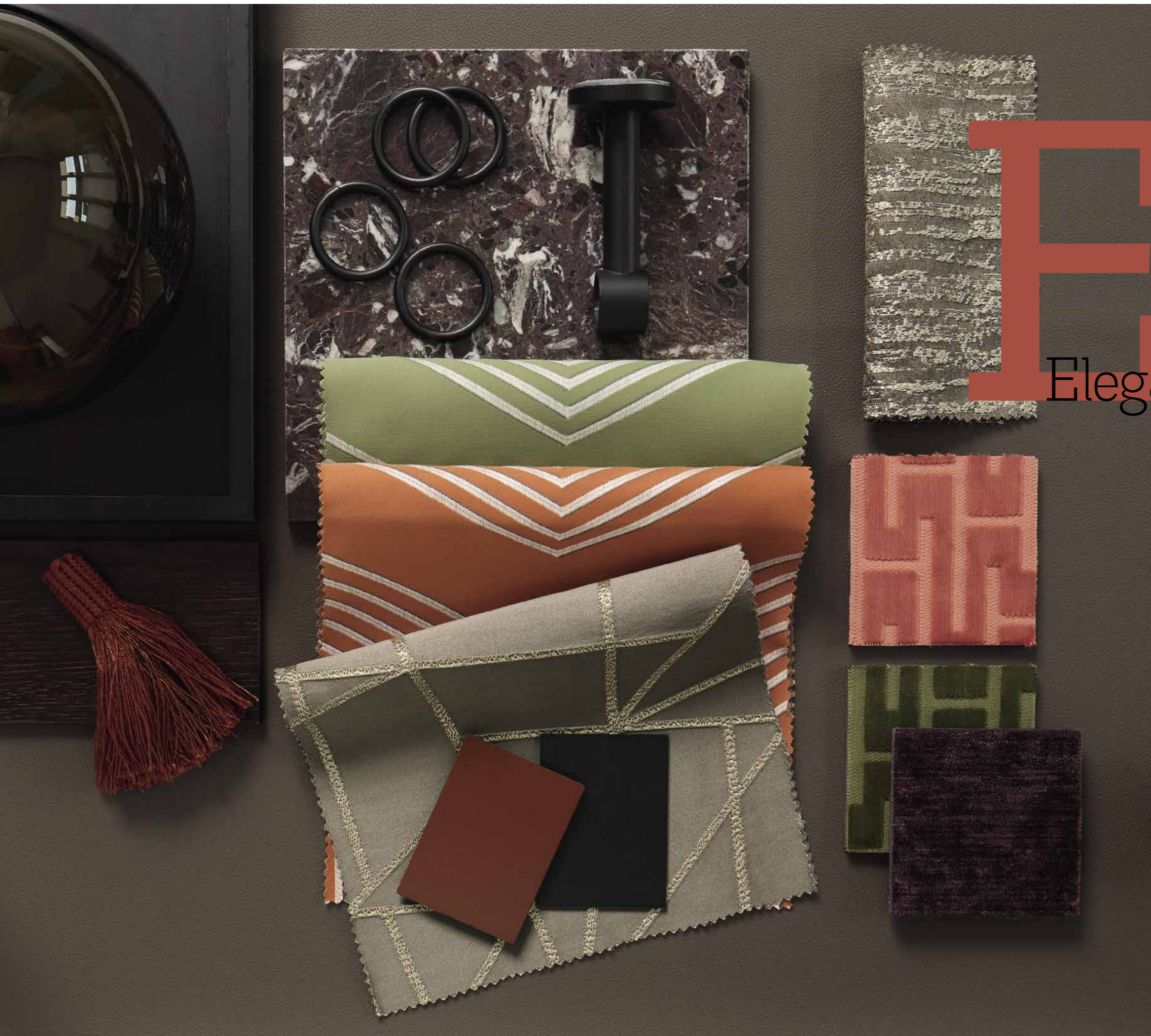
BW:
 Long Island BW-179-2000

2 JAB ANSTOETZ Fabrics:
 Yannic 1-1380-093
 Hexagon JA1056-073, 092
 Echos JA6133-070

3 JAB ANSTOETZ Fabrics:
 Hexagon JA1056-062, 071, 073, 092
 Yannic 1-1380-071, 093
 Bond JA6006-033
 Morris JA1052-091
 Shino JA7125-092
 Echos JA6133-070

BW:
 Cloud BW-B-181-2104
 Nimbo BW-186-1000

JAB ANSTOETZ Flooring:
 Ted 3771/093



Elegant Graphics

Moderne grafische Dessins in wohnlicher Ästhetik. Mit satten, kräftigen Farben und eleganten Reliefoptiken gestalten die neuen Stoffe die Raumatmosphäre. Spannende Strukturen und attraktive Oberflächen inspirieren zu neuen Kombinationsmöglichkeiten. Das Ergebnis? Moderne Eleganz und raffinierter Retro-Charme.

Modern graphic designs with a comfortable aesthetic. With their rich, bold colours and elegant relief looks the new fabrics shape the atmosphere of the room. Exciting structures and attractive surfaces inspire new combination possibilities. The result? Modern elegance and sophisticated retro charm.



QR-Code scannen und mehr entdecken
Scan QR code and discover more



JAB ANSTOETZ Fabrics:
 Adrian JA7122-030
 Sarah Eco JA6138-070
 Star JA3016-037, 043
 Monte Carlo JA3015-021, 061

BW:
 Long Island BW-179-3011
 Long Island BW-T-179-100
 Long Island BW-179-4000
 Long Island BW-179-3007
 Daron BW-170-2000

ipdesign:
 Roxy IP-T-138-201

JAB ANSTOETZ Flooring:
 Twinkle 3745/890



1



2



3

1 JAB ANSTOETZ Fabrics:
 Adrian JA7122-030
 Monte Carlo JA3015-061
 Gauchito JA1050-064

BW:
 Daron BW-170-1001
 Daron BW-170-2000

ipdesign:
 Roxy IP-T-138-100
 Roxy IP-T-138-201

JAB ANSTOETZ Flooring:
 Twinkle 3745/890

2 JAB ANSTOETZ Fabrics:
 Adrian JA7122-030

 ipdesign:
 Roxy IP-T-138-101

3 JAB ANSTOETZ Fabrics:
 Adrian JA7122-030
 Sarah Eco JA6138-070
 Star JA3016-037, 043, 042, 084
 Monte Carlo JA3015-021, 083

BW:
 Long Island BW-179-3011
 Long Island BW-T-179-100
 Long Island BW-179-4000
 Long Island BW-179-3007

JAB ANSTOETZ Fabrics:
Adrian JA7122-030
Star JA3016-037, 043
Monte Carlo JA3015-021, 061
Gauchito JA1050-064
Sarah Eco JA6138-070

BW:
Long Island BW-179--3011,
4000, 3007, 100
Daron BW-170-1001
Atmosphere BW-L-122-202

ipdesign:
Roxy IP-T-138-201
Roxy IP-T-138-101

JAB ANSTOETZ Flooring:
Twinkle 3745/890





1



3



2



1 JAB ANSTOETZ Fabrics:
Alessio JA7116-020
Morris JA1052-020

ipdesign:
Soulmate Dining IP-142-5000

2 JAB ANSTOETZ Fabrics:
Arlan JA7115-091
Morris JA1052-083
Gauchito JA1050-027

ipdesign:
Soulmate Dining IP-142-5000

3 JAB ANSTOETZ Fabrics:
Alessio JA7116-020
Morris JA1052-020, 083
Gauchito JA1050-027

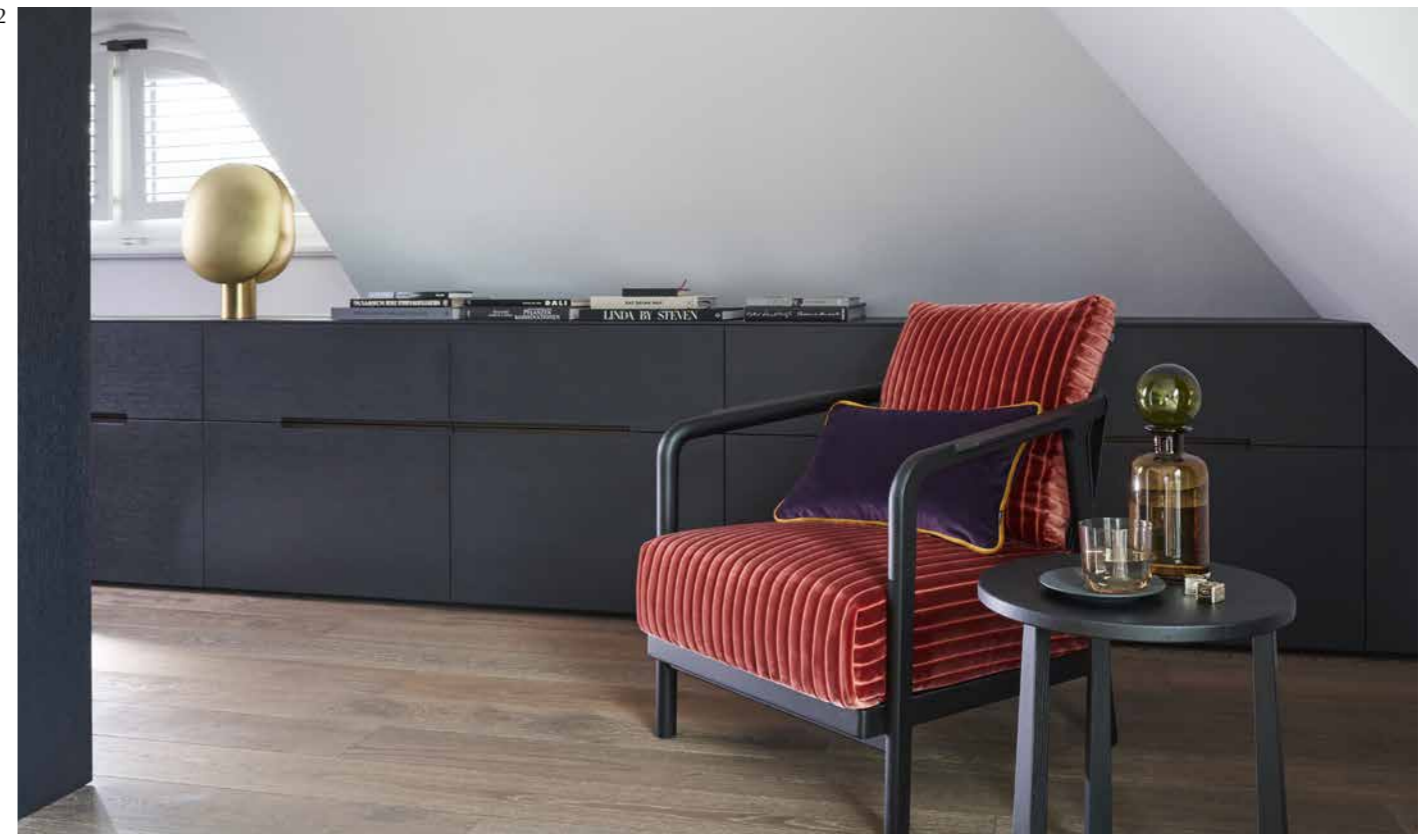
ipdesign:
Soulmate Dining IP-142-5000
Soulmate Dining IP-142-6002



1 JAB ANSTOETZ Fabrics:
Arlan JA7115-091

2 JAB ANSTOETZ Fabrics:
Queen Velvet JA3013-063
Star JA3016-042, 084

2





R Returnity

Der Natur etwas zurückgeben. Darauf setzen wir mit Returnity. Das Geheimnis der Kollektion liegt in ihrer innovativen Materialität. Gewebt aus biologisch abbaubarem Polyester und BCI-Baumwolle vereint sie das Beste aus zwei Welten: Strapazierfähigkeit und Kompostierbarkeit. In harmonischen Naturtönen gehalten, liefern unsere Bezugsstoffe auch ästhetisch überzeugende Argumente.

Giving something back to nature. This is what we are relying on with Returnity. The secret of the collection lies in its innovative materials. Woven from biodegradable polyester and BCI cotton, it combines the best of both worlds: durability and compostability. In harmonious natural colours, our upholstery fabrics also provide convincing aesthetic arguments.



QR-Code scannen und mehr entdecken
Scan QR code and discover more



JAB ANSTOETZ Fabrics:
 Dark Night JA6142-050
 Sarah Eco JA6138-072
 Recovery JA2116-021, 031
 Rebirth JA1061-090
 Revival JA2118-031
 Recreation JA2117-031

BW:
 Sweet Dreams BW-B-176-2104
 Sweet Dreams BW-176-2000
 Kelly Grand BW-T-116-500
 Hudson BW-T-113-300
 Zelda BW-L-123-200

JAB ANSTOETZ Flooring:
 Mask 3779/394



1



2

JAB ANSTOETZ Fabrics:
Echos JA6133-092
Paul JA6150-020
Revival JA2118-030, 051, 091
Recreation JA2117-051
Recovery JA2116-051
Rebirth JA1061-090

BW:
Kelly BW-T-116-200
Kelly BW-T-116-201

ip design:
Soulmate IP-141-9000
Soulmate IP-141-3001
Soulmate IP-141-2000
Soulmate IP-141-3000

JAB ANSTOETZ Flooring:
Cocoon 3780/327



3



1 JAB ANSTOETZ Fabrics:
Recreation JA2117-031
Revival JA2118-091
Recovery JA2116-030

2 JAB ANSTOETZ Fabrics:
Revival JA2118-030, 051
Recovery JA2116-051

BW:
Soulmate IP-141-3001

3 JAB ANSTOETZ Fabrics:
Echos JA6133-092
Paul JA6150-020
Revival JA2118-030, 051, 091
Recreation JA2117-031, 051
Recovery JA2116-030, 051

BW:
Zelda BW-L-123-102
Kelly BW-T-116-200
Kelly BW-T-116-201
Hudson BW-T-113-300

ip design:
Soulmate IP-141-3001
Soulmate IP-141-2000
Soulmate IP-141-3000

JAB ANSTOETZ Flooring:
Cocoon 3780/327



JAB ANSTOETZ Fabrics:
 Echos JA6133-092
 Paul JA6150-020
 Revival JA2118-030, 051, 091
 Recreation JA2117-051
 Recovery JA2116-030, 051
 Rebirth JA1061-090

BW:
 Zelda BW-L-123-200
 Zelda BW-L-123-102
 Kelly BW-T-116-200
 Kelly BW-T-116-201
 Hudson BW-T-113-300

ip design:
 Soulmate IP-141-9000
 Soulmate IP-141-3001
 Soulmate IP-141-2000
 Soulmate IP-141-3000

JAB ANSTOETZ Flooring:
 Cocoon 3780/327



1 JAB ANSTOETZ Fabrics:
Echos JA6133-092
Paul JA6150-020
Revival JA2118-051

ip design:
Soulmate IP-141-4000
Soulmate IP-141-3001

JAB ANSTOETZ Flooring:
Cocoon 3780/327

2 JAB ANSTOETZ Fabrics:
Rebirth JA1061-061, 090
Recreation JA2117-060

3 JAB ANSTOETZ Fabrics:
Echos JA6133-092

4 JAB ANSTOETZ Fabrics:
Rebirth JA1061-061, 090
Recreation JA2117-021, 060
Echos JA6133-092
Revival JA2118-091

BW:
Kelly BW-T-116-100



JAB ANSTOETZ Fabrics:
Echos JA6133-092
Paul JA6150-020
Revival JA2118-051

JAB ANSTOETZ Flooring:
Cocoon 3780/327

ip design:
Soulmate IP-141-4000
Soulmate IP-141-3001
Soulmate IP-141-3000



L Light & Wide Sheers

Charakterstark, großzügig, malerisch wie ein Aquarell, so interpretieren wir das Thema transparente Stoffe. Ihr schwungvoller Faltenwurf verleiht Räumen einen unverwechselbaren Ausdruck. Unser Spektrum ist vielfältig. Es reicht von hochtransparenten feinen Geweben bis hin zu halbttransparenten Inbetweens – für große Fensterflächen mit schönen Licht- und Farbeffekten.

Strong in character, generous, as picturesque as an aquarelle – this is our interpretation of transparent fabrics. Their flowing drape lends rooms an unmistakable expression. Our spectrum is diverse. It ranges from highly transparent fine fabrics through to semi-transparent inbetweens – for large windows with beautiful light and colourful effects.



QR-Code scannen und mehr entdecken
Scan QR code and discover more

JAB ANSTOETZ Fabrics:
Caya JA6145-091



1 JAB ANSTOETZ Fabrics:
Jasko JA6143-050
Star JA3016-051, 093

BW:
Nimbo BW-186-1000

2 JAB ANSTOETZ Fabrics:
Pleats JA6144-091

3 JAB ANSTOETZ Fabrics:
Jasko JA6143-050
Star JA3016-051, 093

BW:
Nimbo BW-186-1000



JAB ANSTOETZ Fabrics:
Pleats JA6144-091
Chill JA1026-071

JAB ANSTOETZ Flooring:
Divine 3757/591



1



2



3



1 JAB ANSTOETZ Fabrics:
Zac JA8071-090
Phil JA1051-071

2 JAB ANSTOETZ Fabrics:
Zac JA8071-090

3 JAB ANSTOETZ Fabrics:
Crossing JA8070-090

JAB ANSTOETZ Fabrics:
Watercolour JA8075-051



RS

Sound of Silence

Wohlfühlen und Entspannen – das geht am besten in Räumen mit guter Akustik. Unsere neuen Akustik Funktionsstoffe bieten die ganze Bandbreite überzeugender Eigenschaften. Gewebt mit akustisch wirksamen Garnen sind sie raumhoch, schwer entflammbar und waschbar. Für uns mehr als ein Designelement: auch ein wichtiger Wohlfühlfaktor.

Feel good and relax – this works best in rooms with good acoustics. Our new acoustics functional fabrics offer a whole range of impressive properties. Woven with acoustically effective yarns, they are room-high, flame-retardant and washable. For us, this is more than just a design element: it is also an important feel-good factor.



QR-Code scannen und mehr entdecken
Scan QR code and discover more



1



2



3

1 JAB ANSTOETZ Fabrics:
 Silent Volume JA6152-050
 Silent Air JA6161-091
 Ocean Drive JA2015-091,092

2 JAB ANSTOETZ Fabrics:
 Silent Volume JA6152-040

3 JAB ANSTOETZ Fabrics:
 Silent Volume JA6152-040, -092
 Ocean Drive JA2105-092
 Gauchito JA1050-097

BW:
 Tassilo BW-998-5000
 Ben BW-996-2000

JAB ANSTOETZ Fabrics:
Silent Sound JA6153-052
Silent Volume JA6152-070
Nano CX1063-052
Ocean Drive JA2105-050
Colorflow CX2012-050

BW:
Archetype BW-L-121-200

ip design:
Cube Air IP-137-3015
Cube Air IP-137-3000
Cube Air IP-137-2000
Trinity IP-143-1000
Trinity IP-143-2000

JAB ANSTOETZ Flooring:
Fame 3753/693





1



2

3



4



1 JAB ANSTOETZ Fabrics:
 Silent Sound JA6153-052
 Nano CX1063-052
 Ocean Drive JA2105-050

ip design:
 Cube Air IP-137-3015
 Cube Air IP-137-3000
 Cube Air IP-137-2000

JAB ANSTOETZ Flooring:
 Fame 3753/693

2 JAB ANSTOETZ Fabrics:
 Silent Waves JA6154-091

JAB ANSTOETZ Flooring:
 Fame 3753/693

3 JAB ANSTOETZ Fabrics:
 Silent Sound JA6153-052

4 JAB ANSTOETZ Fabrics:
 Silent Waves JA6154-091



„Wir sorgen dafür, dass sich die Menschen zu Hause und auf Reisen wohl und geborgen fühlen.“

Mit TEXTILE LOVE STORIES laden wir Sie ein, die vielfältige Produktwelt der JAB ANSTOETZ GROUP kennenzulernen.

Ob zuhause, auf Reisen oder am Arbeitsplatz – unsere Produkte gestalten Räume und ihre Atmosphäre. Als Interior Brand setzen wir alles daran, dass sich Menschen wohl fühlen. Werte wie Geborgenheit und Nachhaltigkeit weisen uns dabei den Weg. Für ein hochwertiges, langlebiges und zeitgemäß modernes Interior Design finden Sie in unseren weiteren Sortimenten neben vielfältigen Wohnstoffen, innenliegenden Sonnenschutz und Teppichen auch Polstermöbel, Polsterbetten sowie ein ausgesuchtes Angebot an Wohnaccessoires bestehend aus Tischen und Leuchten. Immer nach der Maßgabe: Interior Design muss die Sinne berühren.

Auf unserer Internetseite www.jab.de können Sie sich über unsere Produkte informieren. Darüber hinaus finden Sie dort auch unsere Showroom- und Händleradressen ebenso wie Informationen zu unserem intensiven Engagement für die Umwelt und soziale Belange.

Wir freuen uns über Ihr Interesse.

Wir möchten uns bei den folgenden Firmen für die Unterstützung dieses Magazins bedanken:



JAB ANSTOETZ Fabrics:
Silver Lining JA6149-091
Brisbane JA4010-030

BW:
Finn BW-986-5000

„We make sure that people feel comfortable and secure at home and when traveling.“

With TEXTILE LOVE STORIES we invite you to get to know the diverse product world of the JAB ANSTOETZ GROUP. Whether at home, while traveling or at work - our products create rooms and their atmosphere.

As an interior brand, we do everything we can to make people feel good. Values such as confidence and sustainability show us the way.

For a high-quality, long-lasting and contemporary modern interior design, you will find a wide range of decorative fabrics, interior sun protection and carpets as well as upholstered furniture, upholstered beds and a selected range of home accessories such as tables and lights in our other ranges. Always according to the principle: Interior design must touch the senses. You can find out more about our products on our website www.jab.de. You will also find our showroom and dealer addresses there, as well as information on our intensive commitment to the environment and social issues.

We appreciate your interest.



Imprint:
JAB JOSEF ANSTOETZ KG
Potsdamer Straße 160
D-33719 Bielefeld
+49 521 2093-0

Layout: Elke Spliethoff & Jens Fricke, JAB ANSTOETZ
Interior Design: Miriam Medri
Photographer: Christian Burmester
Lithography: com.we.do / Hoppe & Ruthe
Production: Kunst- und Werbedruck

All content, images and text are protected by copyright. No part of this brochure may be copied, changed, reproduced or published without the prior written permission of the copyright owner.



natureOffice.com/DE-149-NZ1H45Q



JAB ANSTOETZ Fabrics:
Adrian JA7122-030
Monte Carlo JA3015-061
Gauchito JA1050-064

BW:
Daron BW-170-1001
Daron BW-170-2000

ip design:
Roxy IP-T-138-100

JAB ANSTOETZ Flooring:
Twinkle 3745/890

JAB

ANSTOETZ

G R O U P

THE DESIGN COMPANY

6-8921-600



Barcelona - Berlin - Bielefeld - Den Haag - Dubai - London - Los Angeles
Milan - Munich - New York - Oslo - Paris - Shanghai - Stockholm - Tokyo

www.jab.de