

Natürliche Texturen und sanfte Farben schaffen eine Atmosphäre der Ruhe und Harmonie. So verbindet die neue Gardisette Kollektion auf leise Weise zeitlose Klassiker mit den Trends von morgen. Denn 2025 und in Zukunft lautet das Credo: Gutes Design muss das Leben nicht nur leichter und schöner machen, sondern auch Verantwortung übernehmen. Die nachhaltigen Highlights der aktuellen Gardisette Kollektion sind der Beweis, dass verantwortungsbewusste Wohnkultur und sinnliche Wohlgefühlqualität nicht mehr voneinander zu trennen sind.

ECO PROTECT – nachhaltig im Leben angekommen

Seit Einführung des Umweltlabels EcoProtect by Gardisette hat sich im Bereich der recycelten Garne eine enorme Dynamik entfaltet. Seit langem überzeugen elegante nachhaltige Stores in puncto Haptik, Optik und Pflegeleichtigkeit. Jetzt ist auch die Entwicklung schwerer Dekorationsstoffe auf einem Niveau angekommen, das allerhöchsten Ansprüchen genügt: Weicher Griff, eleganter Fall, natürliche Ausstrahlung – so veredeln nachhaltige Vorhänge das Ambiente umweltbewusster Haushalte. Bestseller wie Hannah werden 2025 in ihrer Aussage erweitert, ganz neue Artikel kommen hinzu. Damit ist EcoProtect eine der vielversprechendsten Serien der aktuellen Gardisette Kollektion.

① WILLOW GS4073-060

② SCALA GS3012-060



Verantwortung und Harmonie



Als erster Artikel aus 100 Prozent Recyclingstoff ist die klassische Batistgardine Hannah 2021 mit ihrer natürlich eleganten Ausstrahlung durch die Decke gegangen. Damit hat Hannah den Nerv der Zeit getroffen und Gardisette ermutigt, den Bestseller noch besser zu machen sowie das Farbspektrum zu erweitern. Das Ergebnis ist **Hannah Vol. 2.** in 30 wohlichen Wohlfühlfarben. Der pure Look dieses Batist-Unis fügt sich perfekt in jedes Ambiente und unterstreicht die Wirkung von Möbeln und Accessoires, ohne sich in den Vordergrund zu stellen. Das Versprechen der feinen, ebenmäßigen Oberfläche in Leinwandbindung geht mit der ersten Berührung in Erfüllung. Der besonders weiche Griff hinterlässt einen angenehmen Eindruck, den man in dieser Qualität bisher kaum von einem Recyclingstoff erwartet hat. Darüber hinaus zaubert der lässige Fall und die halbtransparente Optik eine schöne, weich gefilterte Lichtatmosphäre in die Räume. 30 gut kombinierbare Farbstellungen vom dezenten Naturton bis zur kräftigen Akzentfarbe bieten nahezu unendliche Gestaltungsmöglichkeiten.

Auf ganz natürliche Weise lädt die filigrane Pustebloumenstickerei des **Hannah Bloom** zum Träumen ein. Leicht wie der Wind schweben die blühenden Schirmchen auf der weichen Batist-Grundware der Hannah Vol. 2. Gardine. Das mit handwerklicher Finesse ausgearbeitete Detail flüstert symbolisch: Wünsch dir was! Helle, freundliche Farben und der ecrufarbene Stickfaden machen das beruhigend ausgewogene Design kinderzimmerauglich. In jedem Fall harmoniert die freundliche Farbigkeit und Lichtdurchlässigkeit vorzüglich mit Holz und Pflanzen. Hannah Bloom ist mit 100 Prozent recycelten Garnen und 100 Prozent luftiger Natürlichkeit eine Blüte des nachhaltigen Vorhangdesigns.

Netzwerken ist immer eine gute Idee. Das gilt auch für **Hannah Net** aus 100 Prozent recyceltem Stoff. Ebenfalls auf weicher, ecrufarbener Hannah Grundware setzt diese moderne Batist-Variation den Akzent auf Linien und Strukturen in Form eines Netzes. Die gestickten Linien verzieren im locker angeordneten, dreidimensionalen Kettenstich den Fonds, woraus eine faszinierende Kombination aus Handwerkskunst und modernem Design resultiert. Mit den mutigen Gitterfarben Limonengrün, Korallenrot oder Türkis wird Hannah Net zum kreativen Eyecatcher und steht für die Rückkehr der Farbe in das Interior Design. Ton in Ton, beziehungsweise mit natürlichen Nuancen in der Stickerei wirkt das Design betont edel und elegant. Somit bietet Hannah Net ein hohes Maß an Flexibilität für die Gestaltung jeglicher Art von Räumen – vom Wohnzimmer und Büro bis zum Jugendzimmer.

- ① HANNAH VOL. 2 GS4074-070
- ② HANNAH VOL. 2 GS4074-031
- ③ HANNAH BLOOM GS4071-070
- ④ HANNAH BLOOM GS4071-030

- ⑤ HANNAH NET GS4075-090
- ⑥ THERMO TED GS3011-070
- ⑦ THERMO STRIPE GS1017-092



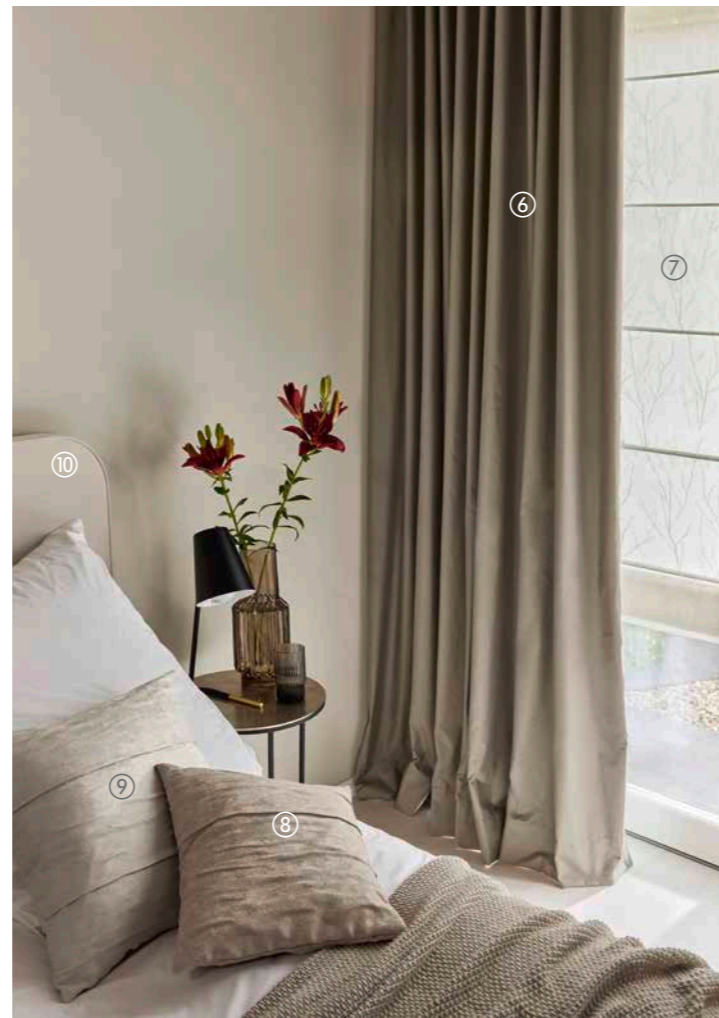
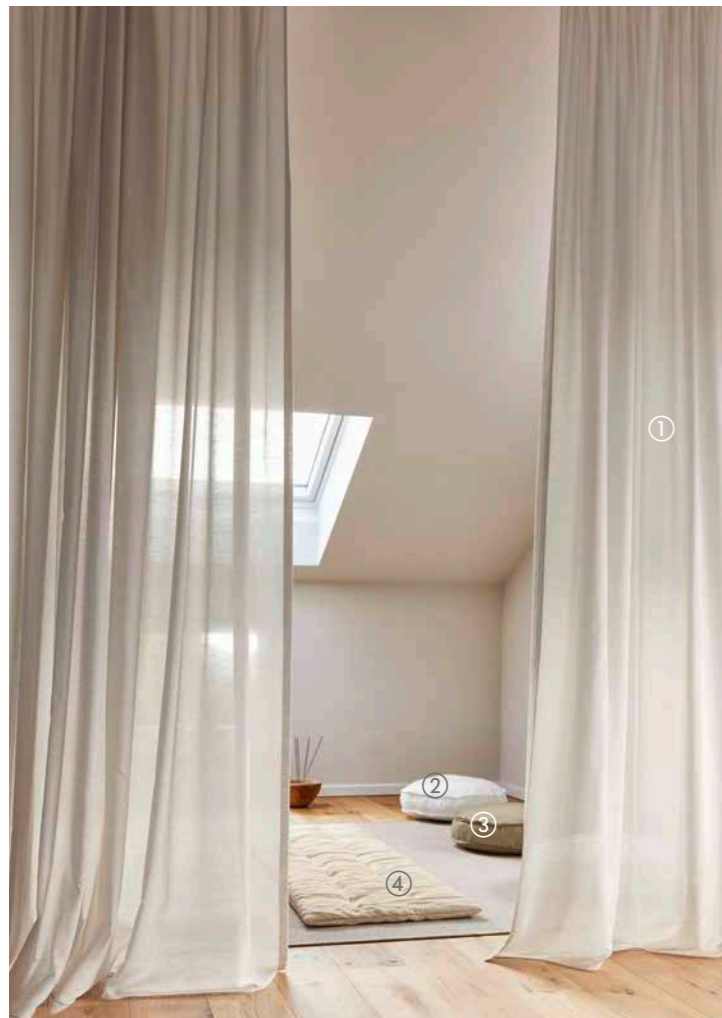
Mit mystischer Aura und faszinierenden Farbverläufen bringt **Hannah Emotion** auf Basis der Hannah Grundware eine künstlerische Dimension in die Welt der nachhaltigen Gardine. Luftig, weich, gleichzeitig spannend und wohlbalanciert zaubern die Verläufe des bedruckten Hannah Emotion ein außergewöhnliches, aquarellartiges Bild in den Raum, ideal für hohe Fenster, als Raumteiler oder als kreative Akzentfläche. Von Blau zu Braun, von Messing zu Türkis, von Olive zu Rost, von Beige zu Grau – mit mutigen Verläufen werden unterschiedliche emotionale Spannungsbögen eröffnet, die sich jedoch immer in einem naturverbundenen, authentischen und warmen Spektrum bewegen. Um dem Auge Halt und Ruhe zu bieten, sind die Verläufe zur Mitte hin heller, die farbintensiven Bereiche befinden sich oben und unten, was der Dekoration inspirierende Spielräume eröffnet, je nachdem an welcher Stelle man ansetzt und schneidet.

Von Grund auf umweltbewusst führt der wertige Dekostoff **Japandi** als Statement für grünes Wohnen in die Welt der Pflanzen. Mit zarten, im Dunst verschwimmenden Bambuszweigen verbreitet der Druck im feinen Aquarellstil eine beinahe mystische Atmosphäre. Wie der Name nahelegt, verschmilzt die japanische und skandinavische Einrichtungsphilosophie im Design des Japandi. Wie das botanische Motiv verweist auch der hohe Anteil recycelten Polyesters auf die nachhaltige Seele des Artikels, was dem natürlichen Leinenlook keinen Abbruch tut. Ganz im Gegenteil strahlt der Stoff mit seiner Textur und gräulichen Leinensprenkelung

eine besondere Wärme und Natürlichkeit aus. Auch Fall und Griff liegen eher im Spektrum eines schweren, edlen Leinenstoffes. Die natürlichen, zurückhaltenden Farbstellungen in Beige, Braun, Grün, Türkis, fein abgestimmten Rot-, Orange-, Rost- und nicht zuletzt edlen Blautönen zahlen auf das Konto natürlicher Eleganz und Nachhaltigkeit ein.

Die weiche, flauschige Oberfläche des Thermo Stoffes **Thermo Flanell** bringt Wärme und Gemütlichkeit ins Haus. Trotz seiner Wolloptik ist er ausgesprochen pflegeleicht und eignet sich hervorragend für großzügige Fensterdekorationen, da er sowohl visuell als auch in seiner Eigenschaft als Thermovorhang nicht nur zur kalten Jahreszeit für kuschelige Geborgenheit sorgt. Die ausgesprochen zeitlose und mit 35 Farben umfangreiche Farbpalette umfasst vor allem sanfte Naturtöne, die sich harmonisch in jedes Ambiente integrieren und ausgezeichnet mit Japandi Dekostoffen kombinieren lassen. Wer es etwas frischer mag, kann mit spannenden Grau- und dezenten Blau- und Türkistönen ebenso moderne wie elegante Atmosphären kreieren. Aufgrund der flauschigen Haptik ist es eine Freude, Thermo Flanell zu berühren. Der vielseitige Allrounder bietet daher auch eine tolle Option für die Gestaltung wertiger Kissenbezüge.

- | | |
|-----------------------------|-----------------------------|
| ① HANNAH EMOTION GS4076-080 | ⑥ HANNAH VOL. 2 GS4074-031 |
| ② HANNAH EMOTION GS4076-070 | ⑦ HANNAH VOL. 2 GS4074-060 |
| ③ HANNAH EMOTION GS4076-050 | ⑧ THERMO FLANELL GS3008-075 |
| ④ HANNAH EMOTION GS4076-060 | ⑨ THERMO FLANELL GS3008-060 |
| ⑤ JAPANDI GS1016-030 | |



BASICS – Evergreens und Bestseller

Unis und Basics sind die zeitlosen Konstanten jeder Kollektion, auf die man sich immer verlassen und mit denen man die modischen und etwas auffälligeren Designs sehr gut kombinieren kann. Gute Unis und Basics zu gestalten und zu etablieren ist daher eine Kunst, die Gardisette mit der Erfahrung und Expertise des traditionsreichen Markenanbieters mit jeder Kollektion weiter verfeinert. Die Kunst besteht darin, Qualitäten, Farben und Muster auszuwählen, mit denen sich viele Menschen lange identifizieren können. Die aktuelle Basics Serie besteht aus sieben Artikeln, die durch ihre Einfachheit bestechen und gleichzeitig unzählige spannende Gestaltungsmöglichkeiten für jeden Einrichtungsstil bieten.

Urban, ein grafischer Scherli auf halbtransparenter Grundware, zählt zu den beliebtesten Artikeln der letzten Saison. Insbesondere die natürliche Optik und Haptik der Leinenstruktur mit einem Naturanteil von 24 Prozent hat exzellente Kritiken erhalten, weshalb **Urban Plain** als reine Unigardine an diesen Erfolg anknüpft. Mit den Scherlis des Urban, aber auch mit dem Dekostoff Japandi lässt sich Urban Plain zu stilvollen Fensterdekorationen kombinieren. Aufgrund seiner luftigen Leichtigkeit erzeugt er auch allein stehend eine tolle Atmosphäre in lichtdurchfluteten Räumen. Mit 33 Farben greift Urban Plain das Urban Spektrum auf. Bei einigen Farbstellungen erzeugen unterschiedlich gefärbte Garne einen spannenden Changeeffekt, der dem Stoff Tiefe und Lebendigkeit verleiht und den Raum je nach Lichteinfall immer wieder in neuem Licht erscheinen lässt.

Die Artikelgruppe **Becca & Co.** bietet eine Auswahl universell einsetzbarer, schlichter weißer Gardinen. Mit einer Höhe von 295 bis 340 Zentimeter sind die schwer entflammaren und pflegeleichten Allrounder erste Wahl im Wohn- und Objektbereich, in Büros, Hotels und Health-Care-Einrichtungen. Verschiedene Texturen, Muster, Optiken und Transparenzgrade sind praktisch und übersichtlich auf einem Musterbügel zusammengefasst worden. Diese Essenz der bewährtesten Artikel in der Kategorie funktionaler weißer Gardinen erleichtert die Auswahl deutlich, vor allem im Rahmen größerer Projekte. Vier Qualitäten sind problemlos bei 60 Grad Celsius waschbar, was besonders der Hygiene im Health-Care-Bereich zugutekommt.

Smart Blackout ist ein wahres Multitalent. Dieser außergewöhnlich weiche Blackout kommt mit matt seidigem Glanz nicht nur elegant daher, sondern garantiert aufgrund der Schaumbeschichtung auch hundertprozentige Verdunkelung, sofern ein nahtloser Abschluss an Wänden, Decken und Boden gewährleistet ist. Ein weiterer positiver Effekt der geschlossenen Gewebestruktur ist die isolierende und energiesparende Wirkung. Wärme kann nicht entweichen, Geräusche können nicht eindringen. So leistet Smart Blackout einen Beitrag zur Verbesserung des Raumklimas und sorgt für eine angenehme Raumtemperatur. Eleganz trifft Effizienz – in neun fein abgestuften Farben von Ecu bis Dunkelgrau.

Leon ist der waschechte Newcomer der Gardisette Kollektion 2025. Er bringt eine feine Rips-Struktur ins Spiel, die dem Stoff eine edle Haptik und Optik verleiht. Damit sticht Leon klar aus dem Feld der Standardstoffe heraus. Das Geheimnis seines natürlichen Looks ist der Baumwollanteil, welcher durch die typischen Sprenkel der verarbeiteten Baumwollkapseln charmant unterstrichen wird. Nur in der makellos gebleichten Ecu-Variante wurde dieser natürliche Effekt entfernt. Der fließende Fall, die Lebendigkeit und Tiefe durch seine Rips-Struktur und dezenten Melange-Effekte sind das Markenzeichen des neuen Lieblingsvorhangs Leon, der bis 325 cm raumhoch vertikal oder als Bahnenware klassisch horizontal gerippt verarbeitet werden kann. Das Farbspektrum mit 25 angenehmen Wohnfarben und Noncolours hält für jeden Geschmack eine ansprechende Lösung parat.



- | | |
|-----------------------------|--------------------------|
| ① URBAN PLAIN GS4080-074 | ⑨ SCALA GS3012-091 |
| ② LEON GS3009-070 | ⑩ LEON GS3009-072 |
| ③ LEON GS3009-032 | ⑪ LEON GS3009-080 |
| ④ SCALA GS3012-072 | ⑫ LEON GS3009-070 |
| ⑤ BECCA 295 CS GS7007-090 | ⑬ HAZEL GS4078-080 |
| ⑥ SMART BLACKOUT GS8003-020 | ⑭ TINY TARTAN GS1021-080 |
| ⑦ HAZEL GS4078-091 | ⑮ LEON GS3009-030 |
| ⑧ SCALA GS3012-020 | ⑯ MILO 8-3153-063 |

Der dezenten Eleganz des Dekoausbrenners **Hazel** sieht man auf den ersten Blick an, dass eine Meisterleistung der Handwerkskunst dahintersteht. Tatsächlich verweisen die präzise eingefärbten Konturen der farbigen Zweige auf ein ausgefeiltes Verfahren. Normalerweise wird die Form zunächst aus der Grundware gebrannt und anschließend bedruckt. Bei Hazel werden Ausbrennung und Färbung im gleichen Arbeitsgang erledigt. Auf diese Weise entsteht ein einzigartig schönes Allovermuster mit filigranen Zweigen und Ästen. Die transparente Gestaltung schafft Leichtigkeit und Tiefe, ein raffiniertes Spiel von Licht und Schatten, das auch unter Verwendung kräftigerer Zweigfarben Harmonie ausstrahlt und fasziniert.

Farn ist das florale Trendmotiv der Stunde und der bedruckte Inbetween **Willow** greift dieses Thema mit lustvoller Verspieltheit auf. Dabei kreieren die gleichmäßig verteilten, kunstvoll ineinandergreifenden Farnblätter ein harmonisches Muster, das den halb transparenten Stoff beruhigend und einladend wirken lässt. Mit Willow zieht auch die Frische und Farbigkeit ursprünglicher Natur in die Innenraumgestaltung ein. Aus zarten Grüntönen sprechen Wald und Wiese, aus Orange und Rosa sprudelt sommerliche Leidenschaft, im Blau spiegelt sich die kühle Klarheit der Bäche und Seen wider. Mit all diesen Stimmungsfacetten ist Willow die ideale Lösung für Naturlieber und eine tolle Option, um Rückzugsräume der Entspannung und Gelassenheit zu schaffen.

Die Scherligardine **Milena** setzt Maßstäbe für Pflegeleichtigkeit. Der griffige Stoff mit feiner Leinenstruktur lässt sich im Handumdrehen bügeln und macht unter allen Umständen einen knitterfreien Eindruck. Auch der gleichmäßige und ausgenommen gute Fall des Stoffes dürfte Liebhaber akkurater Falten begeistern. Die vertikalen Stäbchen aus leicht glänzenden Garnen heben sich dezent vom matten Fond ab. Da die Figuren in wohnlichen Farben harmonisch über die gesamte Gardine verteilt sind, wirkt Milena aus keinem Blickwinkel aufdringlich, entspricht dem Geschmack jeder Altersgruppe und ist multikompatibel dekorierbar.



- ① HAZEL GS4078-030
- ② TINY TARTAN GS1021-030
- ③ COTTAGE 8-3166-031
- ④ MILENA GS4077-030

- ⑤ SCALA GS3012-080
- ⑥ WILLOW GS4073-060
- ⑦ SCALA GS3012-060

MODERN INBETWEENS – Grafische Akzente für modernes Wohnen

Großzügige Wohnzimmer und bodentiefe Fenster lieben grafische Highlights und Details. Wohltemperiert in Farbe und Form verleihen sie Räumen eine wohnliche und repräsentative Struktur, ohne sie zu überfrachten. In diesem Sinne geben die Blockstreifen, Wellen und Kreise der aktuellen Gardisette Kollektion der Gestaltung alle Möglichkeiten an die Hand, Kreativität auszuleben und Raumatmosphären von außergewöhnlicher Wohnlichkeit und Strahlkraft zu schaffen.

Als zeitloser Klassiker der Raumgestaltung erfreut sich die raumhohe Gardine mit horizontalem, breiten Streifen nach wie vor größter Beliebtheit. **Memphis** interpretiert das bewährte Design mit einem besonders breiten, großzügigen Streifen und wirkt daher ausgesprochen beruhigend und erhaben. Die Blöcke werden von einer feinen Fransenkante flankiert, was als raffiniertes Detail die Wertigkeit erhöht. Seine natürliche Baumwolloptik und der angenehm weiche Griff prädestinieren Memphis für das gehobene Landhausambiente. Andererseits bietet die Kombination von modernem Design und zurückhaltender Farbgebung auch vielfältige Möglichkeiten, um sowohl eher klassische als auch trendige Wohnsituationen stilvoll aufzuwerten.

Auf dieser Welle ist Wohlfühlen angesagt. Der Strukturstore **Kite** besticht mit einem harmonisch lebendigen Wellendesign und naturnaher Leinenoptik. Die aufwändige

Applikation der Rips-Bändchen ziert den Storestoff auf gesamter Höhe und gibt ihm optisch und qualitativ eine individuelle Note. Bei dem lockeren Wellengang wird einem ganz und gar nicht schwindelig, im Gegenteil erzeugt das ausgewogene und gefällige Wogen ein ausgesprochenes Wohlgefühl. Ähnlich wie die wohl bekannten Bestseller Jumbo und Jumbo Linen ist auch Kite besonders alltagstauglich und pflegeleicht, was seiner robusten und dennoch feinen Struktur geschuldet ist. Die moderne Farbgebung, beispielsweise Jeansblau und Weiß, setzt frische Akzente und spricht ein breites Publikum an. In jedem Fall unterstreicht die harmonische Linienführung die Aussage moderner Architektur und macht nicht nur an bodentiefen Fenstern eine ausgezeichnete Figur.

Kreis oder Kringel, das ist hier die Frage. Im Fall von **Vitality** ist die Sache klar: Anders als die strenge Geometrie des Kreises strahlt die Satinstickerei der in leichten Wellen verlaufenden Kringel Lockerheit und lässige Eleganz aus. Die dreidimensionalen Figuren erinnern an natürliche Garnknäule oder Nester. Der Kontrast zwischen mattem Inbetween-Fond und glänzender Stickerei verleiht Vitality anspruchsvolle Tiefe und einen Hauch von Luxus. Ganz bewusst wirbt das Farbspektrum mit dem trendigen Yves-Klein-Blau und einem leuchtenden Orange für Mut und Ausdrucksstärke in der Raumgestaltung. Das kraftvolle Design fügt sich nahtlos in den Kreis aktueller Wohntrends und organischer Formen ein und bietet mit der Aura eines modernen Kunstwerks hochwertige Optionen für die Gestaltung richtungweisender Interieurs.



Gardisette®

- ① MEMPHIS GS4082-091
- ② LEON GS3009-093
- ③ KITE GS4070-050
- ④ LEON GS3009-090
- ⑤ LEON GS3009-050
- ⑥ VITALITY GS4072-080
- ⑦ SCALA GS3012-080



UNI 3D – Spiel mit den Dimensionen

Unis sind alles andere als die Mauerblümchen der Kollektion, besonders wenn sie mit Oberflächeneffekten und ausgeklügelten Strukturen veredelt werden. Stoffe, die auf den ersten Blick unscheinbar wirken, verwandeln sich bei genauerem Hinsehen in wahre Juwelen. Mit drei in Optik und Haptik bestechend kreativen 3D-Unis setzt Gardisette neue Maßstäbe.

Als Inbetween der besonderen Art sorgt **Aliya** mit senkrechter Plissierung für eine wohnliche Tiefendimension, die im Uni-Spektrum ihresgleichen sucht. Der Store in Leinenoptik wird maschinell in Falten gelegt und anschließend unter Druck und Hitze fixiert. Auf diese Weise bleiben die Falten auch nach dem Waschen oder Bügeln dauerhaft in Form. Mit dieser raffinierten Form der Aufwertung eines schlichten Unistoffes entsteht ein visuell spannender Look, der perfekt in jedes Wohlfühlambiente passt. Die fächerartige Struktur erzeugt eine relaxte Grundstimmung, die von minimalistisch bis romantisch interpretiert werden kann. Trotz der Faltung lässt sich Aliya sehr gut verarbeiten. Kanten abketteln oder einfache Säume nähen ist problemlos möglich. Die Plissierung sorgt für Volumen und entfaltet eine großzügige, luxuriöse Ausstrahlung, ohne den Geldbeutel über Gebühr zu strapazieren. Farblich ausgewogen bewegt sich Aliya im Bereich der typischen Leinentöne und empfiehlt sich damit als vielseitig einsetzbarer Allrounder mit vielversprechendem Potenzial.

Vorhang auf für einen neuen Star auf der Bühne. **Scala** bringt alles mit, was große Fenster für eine

erfolgreiche Inszenierung benötigen: luxuriöse Optik, edle Farbspiele und die für Gardisette typische Funktionalität, indem er ganz normal gewaschen, gebügelt und verarbeitet werden kann. Das voluminöse, butterweiche Doppelgewebe erhält seinen lebendigen Ausdruck durch horizontale Falten, die durch das Zusammenziehen eingewebter Schrumpfgarne bewirkt werden. Ein edler Marmoreffekt wird durch die Jacquardtechnik erzielt. Bei nahe zusammenliegenden Farben entsteht ein elegantes Schattenspiel, bei weiter auseinanderliegenden Farben ein raffinierter Changeeffekt. So oder so ist Scala ein ausgereiftes Schmuckstück der Textilkunst, allerdings in einer für Gardisette üblichen Preislage. Mit 18 eleganten Farben bedient Scala so gut wie jede Emotion und bereichert anspruchsvolle Interieurs von klassisch bis modern.

Sioux beweist Mut zur Franse. Der außergewöhnliche Scherli-Inbetween ist der Inbegriff flauschiger Gemütlichkeit. Man möchte ihn am liebsten die ganze Zeit berühren und bekommt nicht genug davon ihn anzusehen. Das grafische, diagonal verlaufende Muster, das an überdimensionales Fischgratdesign erinnert, harmoniert außerordentlich gut mit der weichen, kuscheligen Oberfläche. So gelingt es Sioux, puristisches Design mit warmer Emotion zu verbinden. Auch die Farben bewegen sich im Bereich nobler Zurückhaltung: Ecru, Beige, Creme, Kitt, Hellgrau machen den Stoff zu einem modernen Klassiker, der sich vorzüglich in minimalistische Innenräume integriert. Ein spannender Highlight-Effekt zeigt sich im Gegenlicht. Da die Konturlinien dichter sind als das transparentere Grundgewebe, zaubert Sioux ein faszinierendes Licht- und Schattenspiel.

① ALIYA GS4081-070

② ALIYA GS4081-071

③ KINGSLEY THERMO GS3010-091

④ SCALA GS3012-020

⑤ SCALA GS3012-091

⑥ SCALA GS3012-030

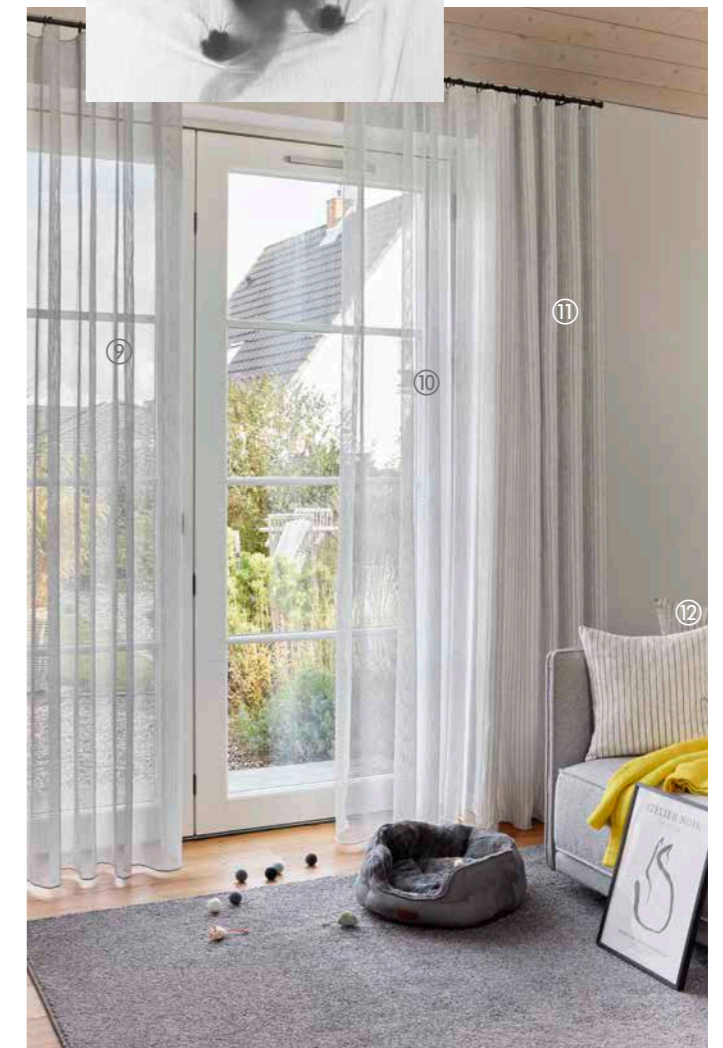
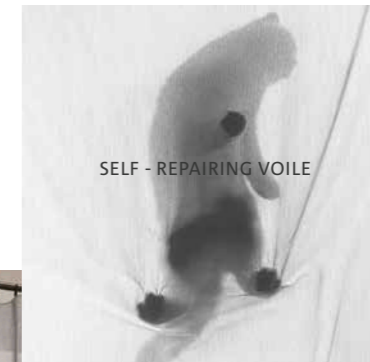
⑦ SIOUX GS1019-090

⑧ LEON GS3009-071

⑨ SCALA GS3012-070

⑩ SCALA GS3012-071

⑪ THERMO TED GS3011-072



THERMO- UND AKUSTIKSTOFFE – Funktion trifft Faszination

Die Senkung der Energiekosten ist ein Ziel, das vielen Kunden wichtig ist. Eine unkomplizierte Lösung, die keine baulichen Maßnahmen erfordert, sondern schnell und relativ kostengünstig umsetzbar ist, sind Vorhangstoffe, die den Wärmeverlust durch Fenster, Türen oder zugige Ecken reduzieren und gleichzeitig schallschützend wirken.

Der kuschelige **Thermo Ted** macht schon auf den ersten Blick den Eindruck, optimal für isolierende Aufgaben gerüstet zu sein. Die sehr weiche, voluminöse Chenillequalität im edlen Fischgratdesign erinnert an die Wärme und Kuscheligkeit der geliebten Teddybären. Und tatsächlich möchte man den weichen, dreidimensionalen Stoff, der in zwölf zeitlosen Tönen angeboten wird, am liebsten die ganze Zeit anfassen und knuddeln. Die Tatsache, dass die fluffige Chenille sehr gut Luft speichert, erhöht den Isolierfaktor und dämpft unangenehme Geräusche. Außerdem fügt Thermo Ted jeder Raumsituation ein nie langweilig werdendes optisches Highlight hinzu. Denn das Zickzackmuster sowie der Melangeeffekt, der dadurch entsteht, dass Fond und Effektfaden kontrastieren, eignen sich vorzüglich, um Stilwelten von cool bis rustikal mit opulenter Stofflichkeit und erstklassiger Funktionalität auszustatten.

Extrem elegant wie kaum ein anderer Funktionsstoff begeistert **Thermo Stripe** mit feinen vertikalen Streifen. Der kurze, dichte Chenilleflor strahlt in dezentem Glanz und die in unterschiedliche Richtungen weisenden Fransen erzeugen spannende Schatteneffekte. Als besonders wandlungsfähig erweist sich der weiche, angenehme Stoff mit hohem Eigengewicht aufgrund des Doubelface: Rückseite und Vorderseite haben eine unterschiedliche Ästhetik und können so nach Gusto dekoriert werden. Kann so ein eleganter Vorhang denn auch Thermo? Und ob, die Dreidimensionalität des Gewebes verhindert zuverlässig den Abzug von Wärme, beziehungsweise den Einzug von Kälte und unerwünschten Geräuschen. So seriös Thermo Stripe in der Wahrnehmung seiner isolierenden Aufgaben ist, so seriös stellt sich auch die Farbpalette aus 12 ausgewogenen Natur- und Grautönen dar. Moderate Blau-, Grün-, Rot-, Türkis-, Gelb- und Orangetöne setzen subtile Akzente.

Weich wie Butter erstaunt der Uni **Kingsley Thermo** all jene, die immer noch glauben Funktion und Wohlfühlqualität gehen nicht zusammen. Die locker wirkende Jeansbindung beweist, dass das sehr gut geht. Durch die relativ dicken Garne und die Bindung über jeweils zwei Kettfäden entsteht eine breite Diagonalrippe, der sogenannte Körpergrat. Dieser raffinierte Gewebeaufbau ist nicht nur Ursache für den wertigen Melangeeffekt,

sondern auch Garant für hervorragende thermische Eigenschaften. Die engmaschige Körperbindung und das hohe Eigengewicht bilden eine höchst effektive Barriere gegen Temperaturwechsel sowohl bei Kälte im Winter als auch Hitze im Sommer, wodurch Kingsley Thermo sich als wirksame Ganzjahres-Energiesparlösung anbietet. Die Farbpalette umfasst edle Naturtöne bis hin zum tiefen Kaminrot, welches aufgrund der beigen Melangekette aber nie zu aufdringlich wird.

Wer hat's kaputt gemacht? Diese Frage spielt bei **Garfield** keine Rolle, denn diese transparente Unigardine repariert sich im Zweifelsfall selbst, jedenfalls, wenn die Struktur nicht substanziell beschädigt ist. Der gleichsam magische Stoff sorgt dafür, dass Verschiebungen im Gewebe und sogar gezogene Fäden durch leichtes Reiben und Ziehen wieder in den Ausgangszustand zurückgeführt werden können. Damit qualifiziert sich Garfield definitiv als Lieblingsgardine aller Haustierbesitzer. Trotz der außergewöhnlichen Fähigkeit zur Selbstreparatur ist Garfield aber auch eine puristisch moderne Gardine mit feiner Ausstrahlung. Aufgrund der zweifarbig angelegten Grundstruktur des Fonds wirkt sie alles andere als langweilig oder platt. Mag man es nicht komplett in Uni, bieten zarte Naturtöne auf heller Kette eine attraktive Alternative.

- | | |
|------------------------------|----------------------------|
| ① THERMO TED GS3011-050 | ⑦ SCALA GS3012-020 |
| ② TINY TARTAN GS1021-050 | ⑧ SCALA GS3012-091 |
| ③ LEON GS3009-070 | ⑨ GARFIELD GS4079-092 |
| ④ THERMO STRIPE GS1017-071 | ⑩ GARFIELD GS4079-070 |
| ⑤ KINGSLEY THERMO GS3010-091 | ⑪ THERMO STRIPE GS1017-091 |
| ⑥ ALIYA GS4081-070 | ⑫ THERMO STRIPE GS1017-092 |

LANDHAUS – Olivia Rose

Als wohltuender Kontrast zur digitalisierten Gesellschaft erfreut sich der Landhausstil wachsender Beliebtheit. Das Bedürfnis nach Ruhe, Wärme und Geborgenheit erfüllen natürliche Materialien, weiche Farben und charmante Motive. Florale Designs in Kombination mit Karos und Streifen prägen auch die Landhausserie von Gardisette. Sie sprechen eine breite Zielgruppe an und passen selbstverständlich in ein ländliches Umfeld, bereichern als natürlicher Akzent aber ebenso urbane Interieurs.

Möglicherweise war das Motiv der romantische Wildrose vorübergehend in einer Art Dornröschenschlaf verfallen. Dafür kommt es mit **Olivia Rose** jetzt umso wacher, voller Charme und Energie zurück. Auf dem bedruckten Satin-Grundgewebe rankt sich die Heckenrose über die gesamte Fläche in die Höhe. Inspiriert vom klassischen Porzellandesign verbreiten die in Art einer Acrylmalerei gestalteten Rosen bezaubernde Leichtigkeit. Dazu tragen auch die sommerlichen Farben ihren Teil bei: Türkisblaue, rosafarbene, gelbe, orangene Rosenblüten auf eierschalfarbigem Fonds setzen starke natürliche Akzente und tragen den Duft des Sommergartens in die guten Stuben. Die edle Variante zieht mit weißer Blüte auf hellblauem Fonds bewundernde Blicke auf sich. Olivia Rose ist farblich auf Tiny Tartan, Harper Cottage, Leon abgestimmt und kann spielerisch mit jedem Artikel der Kollektion kombiniert werden.

Das kleine Karo ist keineswegs ein Privileg der Schotten, auch in bayrischen Gasthäusern und bäuerlichen Stuben gehört es zur Grundausstattung. **Tiny Tartan** zeigt mit fünf Millimetern ein derart filigranes Karomuster, dass er mit etwas Abstand schon fast wieder wie ein Uni wirkt. Auf jeden Fall lädt der angenehme Stoff dazu ein, nach Herzenslust zu Dekorieren, nämlich in Form von Einfassungen, Volants, Bändern, Schlaufen und auch Kissen. 50 Prozent Baumwolle verleihen dem Stoff typische Baumwolloptik und -haptik. 21 zum Teil kräftige Farben wie unter anderem auch die Trendfarbe Flieder bieten eine tolle Basis, um Tiny Tartan mit anderen Landhaus-Artikeln wie Olivia Rose oder Harper Cottage zu kombinieren.

Die edle Bordürenstickerei des Uni-Dekorationsstoffes **Harper Cottage** zieht unweigerlich Blicke auf sich. Ganz besonders, da das dreidimensionale Ornamentband lediglich auf einer Seite der Bahnware verläuft. Zum Fenster hin dekoriert und auf der gegenüberliegenden Seite um 180 Grad gedreht, erweckt das Bordürenband den Eindruck einer ornamentalen Einfassung links und rechts des Fensters. Die opulente Optik und handwerkliche Klasse der Stickerei ist das Resultat einer raffinierten Komposition von matten, in Wellenlinien gestickten Garnen und kleinen, perlenartig glänzenden Akzenten. Die Farbwelt der Bordüre ist sorgsam auf die Artikel der Landhausserie abgestimmt und erstreckt sich von dezenten Naturtönen, über Silbergrau und Grün bis hin zu Türkis, Gelb und Orange.



PRESSEKONTAKT

JAB JOSEF ANSTOETZ KG
Presse- und Öffentlichkeitsarbeit
Nadine Eving-Heitbrink
Potsdamer Str. 160
33719 Bielefeld
Tel. +49 (0)521/2093-300
Fax +49 (0)521/2093-1300
Mail: nadine.eving-heitbrink@jab.de



Gardisette®

- ① OLIVIA ROSE GS1020-060
- ② LIV GS4024-070
- ③ VIRGINIA GS3002-070
- ④ VIRGINIA GS3002-036
- ⑤ LEON GS3009-031
- ⑥ TINY TARTAN GS1021-063
- ⑦ TINY TARTAN GS1021-030
- ⑧ LEON GS3009-062
- ⑨ HARPER COTTAGE GS1022-080