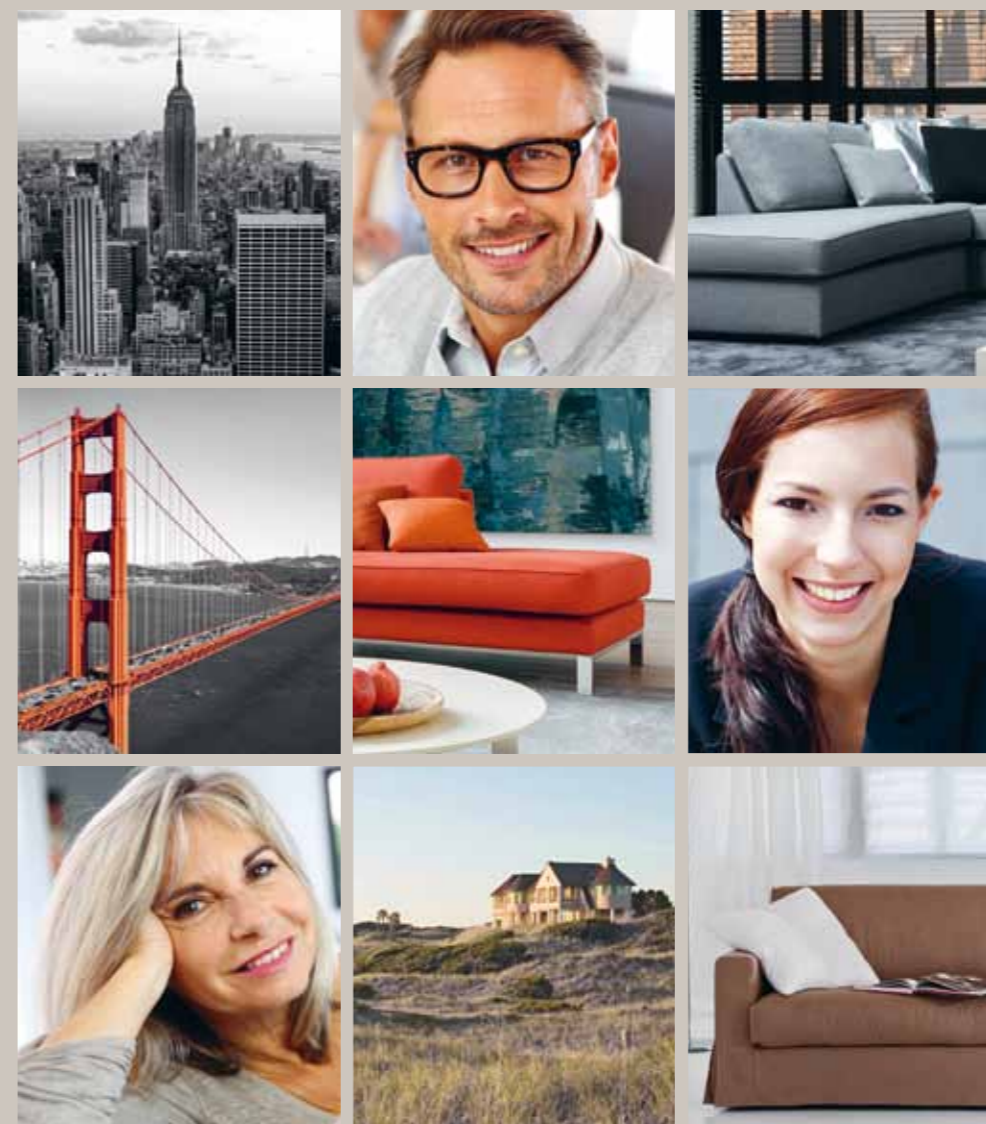


WELCOME TO OUR SHOWROOM



THINK INDIVIDUAL



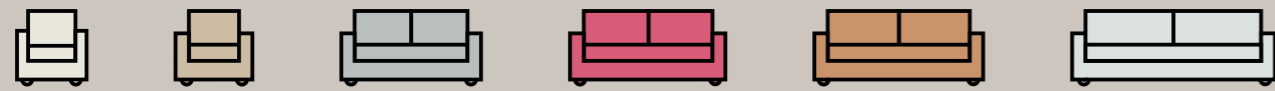


Jon Edwards

... designer and architect

Jon Edwards, geboren und aufgewachsen in Los Angeles, USA, war nicht nur ein exzellenter Möbeldesigner, sondern auch tief in den Werten seines Heimatlandes verwurzelt. Der Respekt vor dem Individuum, seinen Besonderheiten und seinen Eigenheiten prägten seine Arbeit maßgeblich. Jeder Mensch ist anders. Dies musste auch in der Möglichkeit, die häusliche Umgebung den eigenen Bedürfnissen anzupassen, seinen Ausdruck finden. Anders ausgedrückt: Man konnte nicht alle auf das gleiche Sofa setzen. Das Planungsprogramm, das Jon Edwards konzipierte und das nach wie vor seinen Namen trägt, ist die unmittelbare Konsequenz aus dieser Überlegung. Es ermöglicht dem Einzelnen eine Freiheit des Gestaltens, wie man sie bis dato im Möbelbau nicht kannte und die man nur als ideal bezeichnen kann.





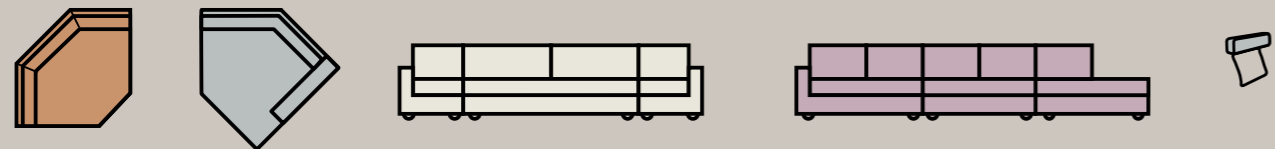
jon edwards ist ein Planungsprogramm par excellence. Aus zahlreichen unterschiedlichen



Komponenten können Sie sich genau das Sofa zusammenstellen, das Ihren Vorstellungen



und Ansprüchen entspricht. jon edwards hält nicht nur eine große Zahl von Armlehn-



und Fußvarianten für Sie bereit, sondern ist auch in unterschiedlichen Tiefen erhältlich.



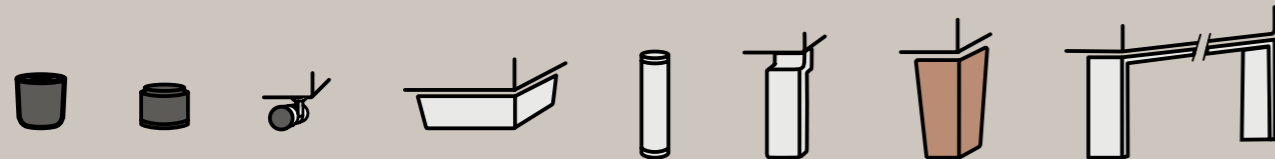
Darüber hinaus gibt es die Rückenkissen in zwei Höhen, und die Standfüße sind wahl-



weise höhenverstellbar. Der Bezug ist entweder fest oder abziehbar, ganz nach Wunsch,



und diverse Accessoires schließlich sind viel mehr als das berühmte Tüpfelchen auf dem i.



jon edwards ist erhältlich in den Varianten „bodennah“, „bodenfrei“ und „laura & hardy“.

THINK

jon edwards collection



jon edwards bodennah



jon edwards bodenfrei



jon edwards laura & hardy



jon edwards bodennah

...down to earth

Manhattan ist überwältigend. Dem großen Formenreichtum der Hochhäuser entspricht die Vielfalt der Menschen tief unten in den Straßenschluchten. Jeder hat seine ganz eigenen Wünsche und Vorstellungen. Dem wird ein Planungsprogramm wie jon edwards auf beeindruckende Weise gerecht. In seiner „bodennah“-Variante ist jon edwards längst zum Klassiker geworden. Zeitlose Schönheit, Eleganz und Symmetrie verbinden sich hier mit unvergleichlichem Komfort und einem sehr repräsentativen Auftritt. Ein Sitzmöbel, das auch vor der aufregenden Kulisse Manhattans mühelos besteht.





jon edwards bodennah – passt sich unterschiedlichsten räumlichen Gegebenheiten an. Mit seinen fast unbegrenzten Variationsmöglichkeiten löst das Programm so gut wie jede innenarchitektonische Aufgabe und schafft nahezu grenzenlose gestalterische Freiheit. jon edwards bodennah verleiht selbst großen Räumen eine Atmosphäre entspannter Behaglichkeit. Seine klare, klassische Formensprache macht auch eine Kombination mit diesen eigenwilliger gestalteten Sesseln problemlos möglich.

jon edwards bodenfrei

... less is more

Die Golden Gate Bridge spannt sich weit über die Bucht von San Francisco. Die Leichtigkeit ihrer Konstruktion übt eine Faszination auf den Betrachter aus, der er sich schwer entziehen kann. jon edwards bodenfrei scheint inspiriert zu sein von diesem Brückenbau. Nahezu schwerelos in der Anmutung, lässt das Sofa das Gefühl in uns entstehen, freier atmen zu können. Beeindruckend auch die Verbindung von ambitionierter Gestaltung mit erstklassiger Verarbeitung und einem Höchstmaß an Komfort. Dass jon edwards bodenfrei darüber hinaus die ganze Variabilität und Vielfalt dieses außergewöhnlichen Planungsprogramms bietet, versteht sich von selbst.



jon edwards bodenfrei – Großzügigkeit, Klarheit der Linienführung und Eleganz: jon edwards bodenfrei wartet mit Eigenschaften auf, die es zu den variabelsten Sitzmöbeln unserer Zeit gehören lassen. Das Sofa scheint fast über dem Fußboden zu schweben. Trotz seiner Größe wirkt es eher zierlich. Der rostrote Bezug der beiden Sitzmöbel und die in ähnlichem Farbton gehaltenen Kissen bringen eine warme, wohnliche Komponente in die sachliche Architektur. Eine sehr gelungene Verbindung von Nüchternheit des Raumes und anspruchsvoll gestaltetem Mobiliar. Weniger ist mehr, die Devise Mies van der Rohes: Hier ist sie vorbildlich umgesetzt.





jon edwards laura & hardy

...just be yourself

Ein Beach-Cottage am Atlantik, kaum mehr als zwei Stunden von New York entfernt. Beim Blick aus dem großen Fenster Dünen, die wie Wellen übers Land zu rollen scheinen. Der Himmel ist hoch, das Meer weit. Ein guter Ort. Und ein wunderbares Sofa für diese Umgebung: jon edwards laura & hardy. Wohnlich, uneitel und individuell. Dabei handwerkliche Spitzenqualität. Ein Sitzmöbel für Menschen, die wissen, wer sie sind. Und was genau sie brauchen.





jon edwards laura & hardy – lichtdurchflutet, Wände und Dielen-Fußboden weiß, sparsam möbliert: ein klassischer Landhaus-Salon der amerikanischen Ostküste. Das erdige Grau der beiden laura-Sofas bringt, zusammen mit dem farblich darauf abgestimmten Teppich, Wärme und Gemütlichkeit in diesen Raum. Dazu tragen auch die weichen Formen des Sitzmöbels bei und die Hussen-Bezüge, die auf raffinierte Weise den Eindruck des Lässigen, Entspannten erzeugen. Eine häusliche Umgebung, die bestimmt ist von Harmonie, Offenheit und einem feinen Hauch von Luxus.



jon edwards bodennah – bestehend aus zwei 2-Sitzern mit Armlehne manhattan und einem Hocker, der auch als Tisch genutzt werden kann

Abziehbarkeit des Bezuges – der Bezug kann z.B. zum Waschen einfach abgenommen werden.

Armlehnentablett – aus Edelstahl nur für die Armlehne manhattan erhältlich. Die Armlehnrollmatte aus Holz ist für alle Armlehnen geeignet.

... multi-functional

Vieles von dem, was jon edwards zu bieten hat, ist auf den ersten Blick gar nicht zu sehen. Und auch nicht auf den zweiten. Deshalb möchten wir Ihnen einige dieser verborgenen Werte hier zeigen. Das Schlafsofa zum Beispiel, in das sich jon edwards bodennah verwandeln lässt. Oder die Beinauflage, die im Handumdrehen unter der „bodenfrei“-Variante hervorzuzaubern ist.



jon edwards bodenfrei – bestehend aus einem 2-Sitzer plus Armlehne aspen 55 und einem Abschlusselement mit halbem Rücken



Schlafsofa – in drei Breitenausführungen
Matratzenbreite: 125 cm, 145 cm, 165 cm



Beinauflage – einfach unter dem Sofa herauszuziehen



Abschlusselement 135° bodenfrei
– mit Armlehne boston



Einzelemente bodennah



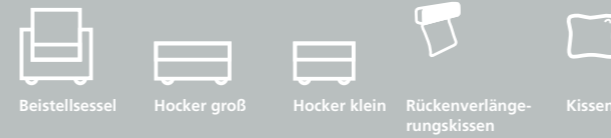
Anbauelemente bodennah



Abschlusselemente bodennah, Armlehne li. oder re. möglich



Ergänzungselemente bodennah



Ergänzungselemente bodenfrie



Eckelemente bodennah / bodenfrie



Anbauelemente bodennah



Anbauelemente bodenfrie



design your sofa: ●●●

Ihr ganz persönlicher Geschmack. Ihre besondere Wohnsituation. Ihre individuellen Bedürfnisse. Das ist es, worauf es ankommt. Wir arbeiten dafür, dass Sie dies alles optimal bei der Wahl Ihres Sofas einbringen können.

Einzelemente bodenfrie



Anbauelemente bodenfrie



Abschlusselemente bodenfrie, Armlehne li. oder re. möglich



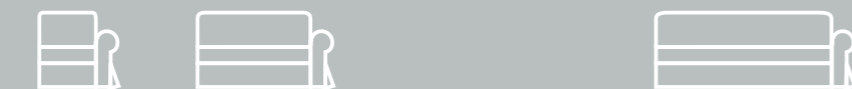
Einzelemente laura & hardy



Anbauelemente laura & hardy



Abschlusselemente laura & hardy, Armlehne li. oder re. möglich



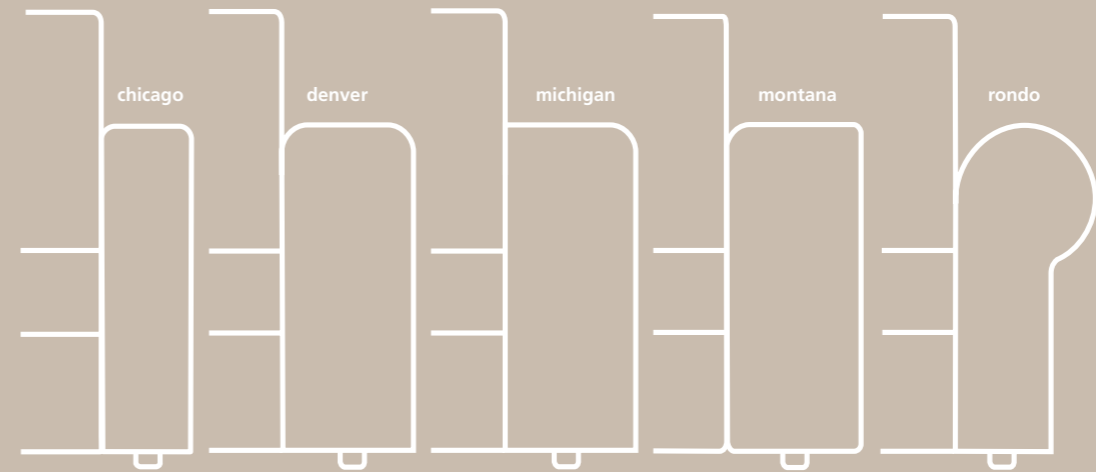
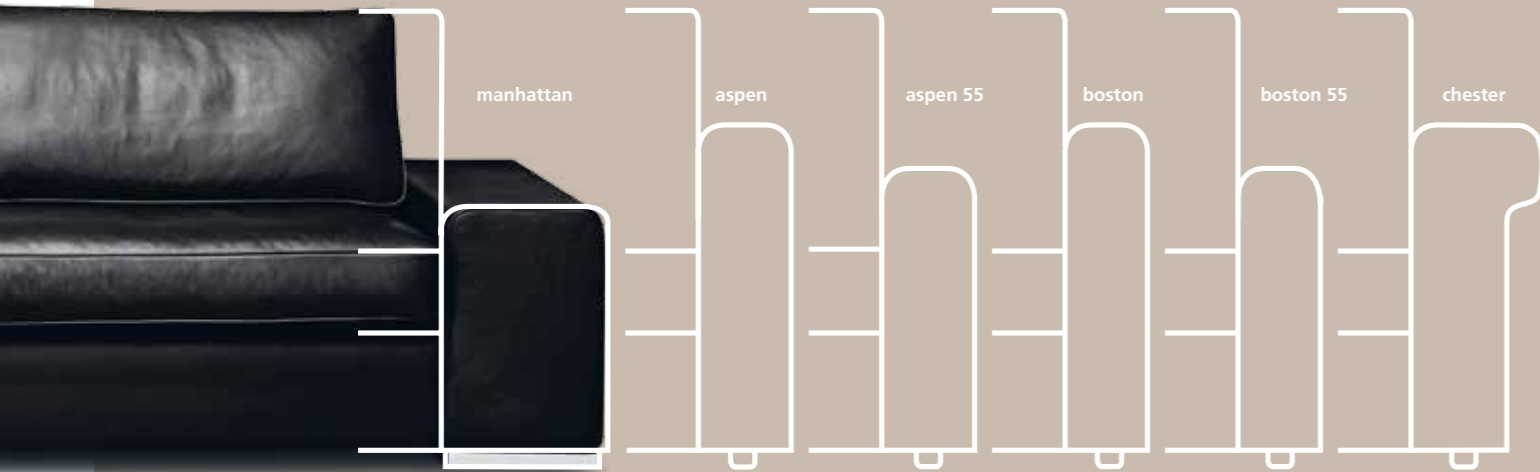
Eckelement laura & hardy



Ergänzungselemente laura & hardy



Alle Typen sind in 2 Sitztiefen und 2 Rückenhöhen lieferbar. Die Sitzkissen erhalten Sie für jon edwards bodennah und bodenfrie in den Ausführungen Standard, Formstabil und Deluxe, die Rückenkissen in Standard oder Formstabil. Bei laura & hardy können Sie für die Sitzkissen zwischen der Variante Weich und Standard wählen, die Rückenkissen sind in der Variante Weich erhältlich.



... as individual as you like

Schmal, breiter, noch breiter, um die Ecke, bodennah, bodenfrei, mit dieser, jener oder einer ganz anderen Armlehne auf einer Seite oder auf beiden, mit Holzfuß oder Metallfuß oder vielleicht lieber mit Kufe, wahlweise in Holz oder Chrom ... und noch vieles, vieles mehr können Sie bestimmen. Wir wünschen Ihnen viel Spaß!

